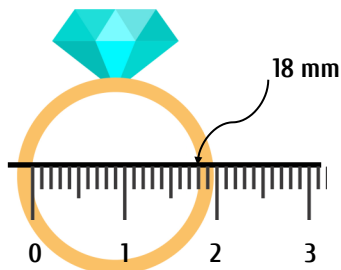


# HOE KUN JE HET BESTE JE RINGMAAT BEPALEN?

## 1. Meet een bestaande ring

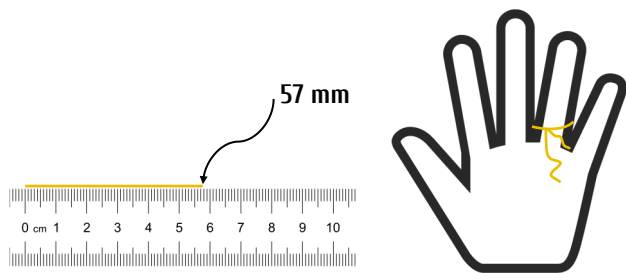
Een simpele manier is om een goed passende ring op te meten. Dit kan je doen door met een liniaal de binnendiameter van de ring te meten.





## 2. Meet de omtrek van de vinger

Een handige manier om zelf de omtrek van je vinger te bepalen is door er een lint of touwtje omheen te doen en zo het aantal millimeters op te meten met een meetlint.

Indien je niet op een standaard maat uitkomt zoals aangegeven staat in de tabel, kies dan voor de dichtstbijzijnde (grotere) maat.



Omtrek vinger	Maat ring
	
47 mm	15
48 mm	15.25
49 mm	15.5
50 mm	16
51 mm	16.25
52 mm	16.5
53 mm	17
54 mm	17.25
55 mm	17.5
56 mm	17.75
57 mm	18
58 mm	18.5
59 mm	18.75
60 mm	19
61 mm	19.5
62 mm	19.75
63 mm	20
64 mm	20.5
65 mm	20.75
66 mm	21